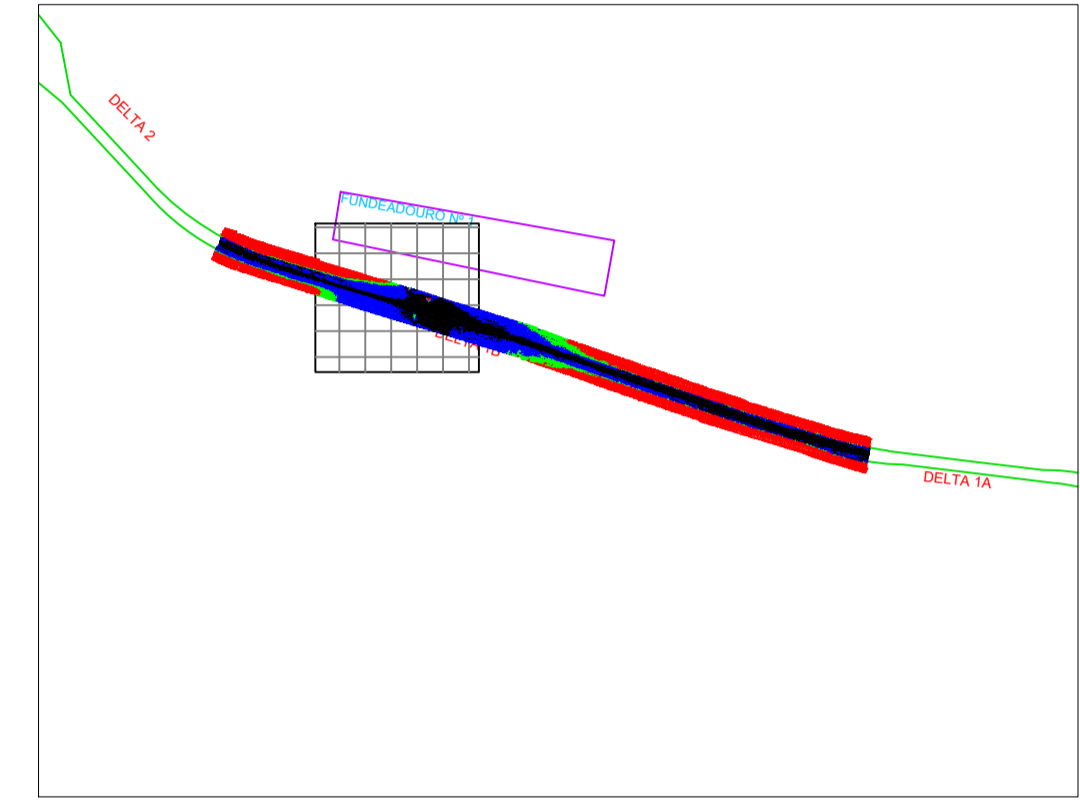


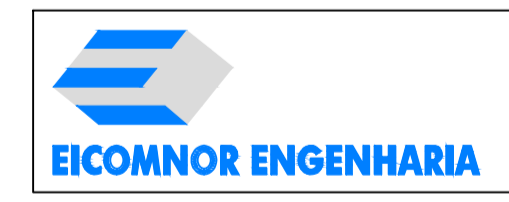
PONTOS	LIMITES ÁREA LEVANTAMENTO COORD. DELTA 01B - WGS-84	
	X	Y
A	735.914,33	7.180.490,46
B	735.969,89	7.180.604,57
C	735.969,89	7.180.465,64
D	736.069,89	7.180.425,29
E	736.069,89	7.180.558,91
F	736.169,89	7.180.390,25
G	736.169,89	7.180.518,23
H	736.233,00	7.180.495,00
I	736.269,89	7.180.360,26
J	736.269,89	7.180.483,55



LEGENDA DAS COTAS	
■	0,00 a 8,49 m
■	8,50 a 8,99 m
■	9,00 a 9,99m
■	>= 10,00 m

NOTAS
 1 - O CONTOURNO TOPOGRÁFICO ESTÁ INSERIDO NA CARTA NAÚTICA N° 1822;
 2 - AUTORIZAÇÃO N° 575 / 2024 - CHMMB
 3 - ÁREA LEVANTADA: 2,2 KM²

EMISSÃO INICIAL	24/10/24	ROMERO	WALTER
REV. DESCRIÇÃO	DATA	POR	APROV
PROJ. UTM ZONA 22S	PONTOS REFERENCIAS APROXIMADOS	CONTOURNOS GEOGRAFICOS APROXIMADOS	



RESPONSÁVEL TÉCNICO:
 WALTER MOREIRA LIMA FILHO
 ENG. CIVIL CREA - 51.730-0/PE
 ROMERO DAVILA COELHO
 ENG. CIVIL CREA - 25.498-0/PE

MEMBROS:
 LUIS HENRIQUE MARTINS CAPP VERGES
 OZANAMIRY
 DIEGO OLIVEIRA
 TÉCNICO OPERADOR DE SISTEMA

CLIENTE: ADMINISTRAÇÃO DOS PORTOS DE PARANAGUÁ E ANTONINA - APPA

LOCALIZAÇÃO: PARANAGUÁ/PR

PROJETO: PRESTAÇÃO DE SERVIÇO DE LEVANTAMENTO BATIMÉTRICO CATEGORIAS "A" E "B" NOS ACESSOS AQUAVIÁRIOS DOS PORTOS DO PARANÁ.

TÍTULO: LEVANTAMENTO BATIMÉTRICO CATEGORIA B DELTA 1B

ESCALA: 1:2500	DATA: WGS-84	FOLHA: 02/05	DES: DIEGO
PERÍODO: 16/10/2024 A 18/10/2024	NÚMERO: PB-APP-20.03.0-310-EIC-586	REV: 0	
NÚMERO APPA: ÁREA DELTA1B_2024_10_24_EICOMNOR_FINAL_2			